



TRANSPARENCIA Y  
**ACCESO A LA  
INFORMACIÓN**

# MU KHA KHA

RI 'AATI N BE' MËNI PU TÁ' RE  
NÚ, TÁ' RE MEWI, TÁ' RE  
TUXCHI O XI' TÁ' RE SOHTS'I NÍ'  
XU PI' XIRBAWI N IEEM

---

**Versión: (Matlatzinca)**



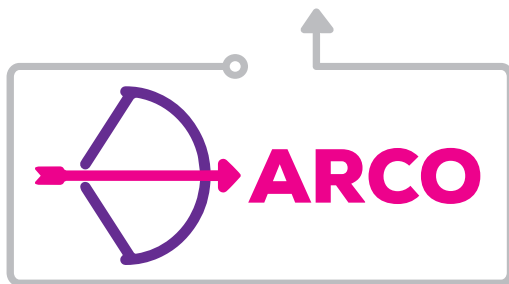


# MU KHA KHA

RI 'AATI N BE' MËNI PU TÁ' RE  
NÚ, TÁ' RE MEWI, TÁ' RE TUXCHI  
O XI' TÁ' RE SOHTS'I NÍ' XU PI'  
XIRBAWI N IEEM

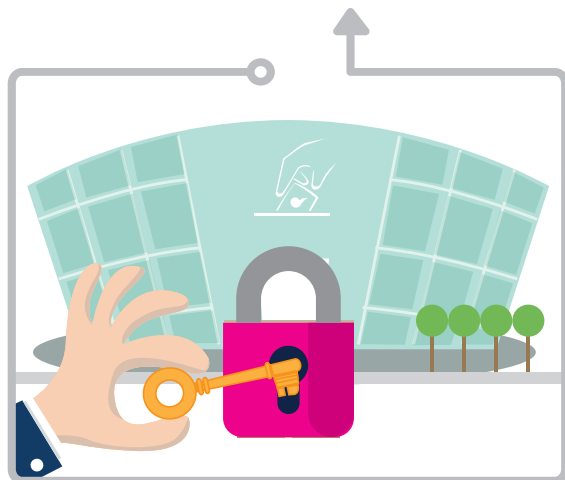


¿ka'ch'i ga 'im pëya xi 'i tu hëhya ren ga ri 'aati n be' mëni ARCO (Tá' re nú, Tá' re mewi, Tá' re tuxchi o Xi' tá' re sohts'i) para ní' xu n mu té sohts'i pi' xirbawi be IEEM?



¿Ntá'ni ki tá' re nú?

Na 'ih nawi ri nú o ri pëya poht'i ki tá' re be' t'ani ní' xu t'i té nawi ki ri 'aati k'ach'i n be' mëni para ri pëya nt'ani ki tá' re hëwi.



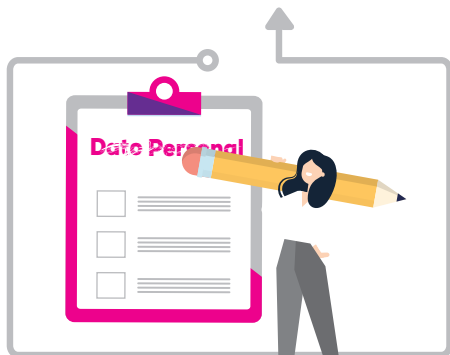
## ¿Nt'ani ki tá' re mewi?

Na xa' phi ní xu k'ach'i t'i gi ri 'ini n IEEM para tá'tu mewhë ret'ëhë. Tá' re mewi yahkha ní xu tu mewhë, ki tu bahk'i mura' ní xu o xa' ga phi ní xu pu tu sohshë be xirbawì.



## ¿Nt'ani ki tá' re tuxchi?

Na 'ih nawi ki tá' re tuxchi ní xu pi' xirbawì n IEEM té nawi ri 'inkhëbi para tá'tu pëyahë xi ki tá'tu tuxchihë ní xu pu ron tu be' t'ani.



## ¿Nt'ani ki xi' tá' re sohts'i?

Na 'ih nawi ki xi' tá' re sohts'i ní' xu pu ron tu be' t'ani t'i gi ri 'ínkhèbi para xi' tá'man té sohts'i ní' xu mura' nhi.



## ¿Yoh rú kha 'aati n be' mēni pu rú pēya t'in ARCO?

Ri nú nì' xirbawi pu ron paari n kwenta para gi tá' re nú, tá' re mewi, tá' re tuxchi 'ixta xi' tá' re sohts'i ní' xu be pi' n to hwati (SARCOEM), pēkhi be internet <https://www.sarcoem.org.mx/sarcoem/ciudadano/login.page>



Pex ka ri'in hĩĩ be internet, pēphi ri yē ninhiehē ne be' mēni:



1. Sohts'i ní' xu 'ixta we' ran contraseña. Ku té hēhya gi ri khana sohts'i ní' xu pukha mu chhori pi' xirbawi na 'ih nawi ri 'aati n be' mēni (ní' INE, ní' pasaporte o na mu we' rawi).

Naga tu yē mu we' rawi pēphi ku té hēhya gi ri we'e nan xibawi pu 'ih pàari n licencia tá'tu yē ret'ēwi xi ki tá'tu ch'ētawewi nra tenowewi te ch'ahmu, mu gi ri 'ahwewi nte' credencial pu ri 'api ne copia xi gi ri hanti te'so para ki tá'ma' 'aati n be' mēni.



**Usuario:** \_\_\_\_\_

**Contraseña:** \_\_\_\_\_

**Identificación Oficial:** \_\_\_\_\_



1

2. Ri khana 'ini nt'ani 'ih nawi ri pëya para tá'tu pàkhë n be' mëni pukha mu té 'ini be ARCO.

**Derechos ARCO**

Descripción clara y precisa de los datos personales

\_\_\_\_\_

\_\_\_\_\_

\_\_\_\_\_

\_\_\_\_\_

\_\_\_\_\_

2

3. 'ini gin IEEM ki tá'tu pà'k'i n be' mëni.

**Sujeto Obligado**




3

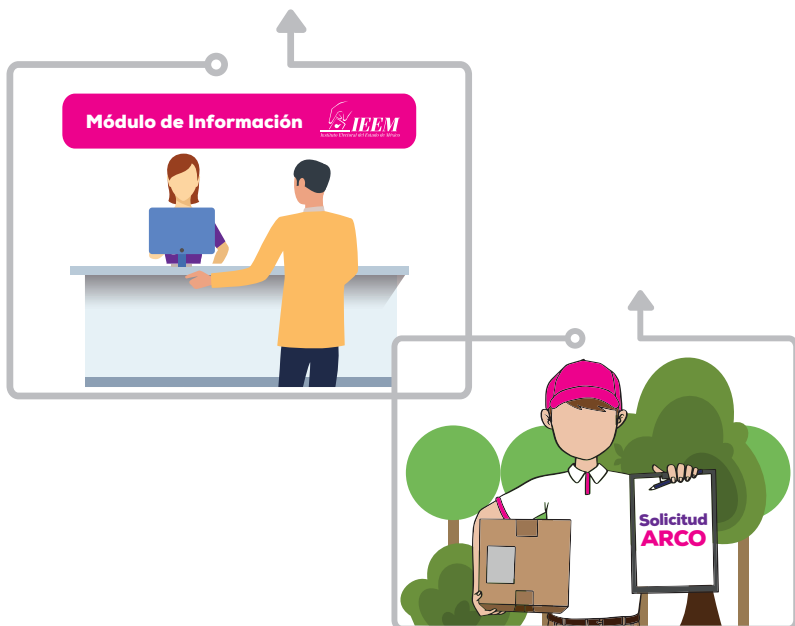
4. Yoh tá' re kha pà'k'i n be' mëni (SARCOEM, ka'ch'i gi ri nú, ne copia, ne copia ni'buch'ëtahë, mu we' rawi).



5. Nuti xi ri xopikhowi n xirbawi. ¡Gi ri manin yë!



Mu na 'ih nawi ri pëya n be' mëni ri we'e nan xirbawi xi ri'a tu pa be Módulo de Acceso a la Información de la Unidad de Transparencia be IEEM, na 'ih nawi ri 'inkhëbi, o na 'ih nawi ri we'e nan correo xi gi ri xipikhëbi.

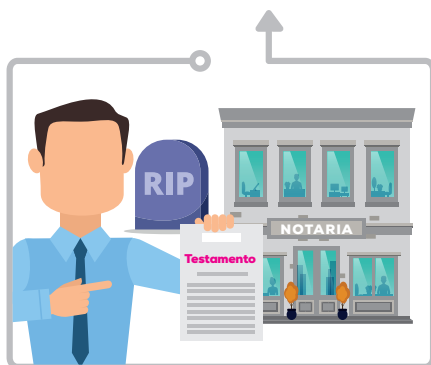


¿xi ne ch'ahmu pen ga rih mĩri mu na tuh nawi rú  
'aati n be' mēni ki tá' re hēhki n kwenta o xa' mu  
yoko pukha mu té 'ini be ARCO?

Ho, pero ron té hēhya ninhihē ne be' mēni:

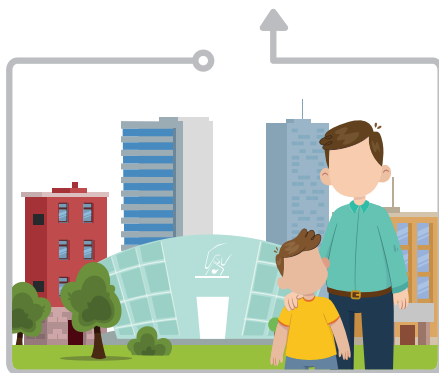
- Ki ri khana 'ini ren kha 'ih nawi ri nú 'ixta mu gi ne  
to familia tá'ro'ma' nhiri para ki ka'ch'i ri 'aati n be'  
mēni be ARCO.

- Ki t'in rih mīri tu we'e be xirbawī ki ka'ch'i ki ri 'aati n be' mēni be ARCO o yahkha tā'tu hēhya we' ran rextu pi' maani n 'akahte.



¿ xi ne ch'ahmu n ron té sahts'i mu na tuh nawi rú 'aati n be' mēni ki tá' re hēhki n kwenta o xa' mu yoko pukha mu té 'ini be ARCO?

Ho, pero ki tá' re paati n kwenta nro' be' mēni ne xirbawī n ron tu be' t'ani.



¿Yoh tá' re kha pà'k'i n be' mēni be ARCO?

- Be SARCOEM.
- Ka'ch'i gi ri nú.
- Meyoh tuh nawi n ch'ahmu.
- Ne copia.
- Ne copia ni'buch'ëtahë.
- O mu we' rawi pu ri'e poki.



¿na tuh nawi rú 'aati n be' mēni be ARCO pi' maani n IEEM gi rúh té poki?

Xa' yoko, ka'ch'i gi ri'e poki yahkha tá' re pà'k'i ne copia t'i ni'buch''tahē, ne disco, yahkha ki tá' re xopik'i n be' mēni pi' ne xirbawi o yahkha xi' mu chhori be IEEM xi ki tá' re hori mura' kwati.



¿Mhēxi gi tá' re mahti para tá'tu pàhkhē n be' mēni be ARCO?

Pex ka ri haabi n xirbawi, ret'ēhē ki tá'tu pàhkhē n be' mēni pi' be nenchowi, na xa' yoko t'i 'ix ki tá' re mahti mura' n ninchowi pero ret'ēhē gi tá'tu 'inkhē ren kha gi tá' re mahti mu k'ina.



¿Nt'ani rú yë xi xa' to' khana sohts'i n be' mēni para n tuh nawi be Arco, pukha xa' to' sohts'i te'so n tuh nawi o xa' pu kha kha mu té 'ini be ribawi?

Tá'tu pà'khë n be' mēni be Unidad de Transparencia t'i mu chhori be IEEM para ri khana yë, ri tuxchi o ri mewi n be' mēni ki té hëhya para ri pēnti ní' xu t'i 'an hori be xirbawi.



¿Nt'ani ki tá' re yë yahkha xi' mu té be' t'ani be IEEM t'in tuh nawi rú pëya be ARCO?

Tá' ho' siti n xunhyabi pex ka gi tá'tu 'inkhë be Unidad de Transparencia gi t'in be' mēni ki 'an hori xa' mu chhori pëphi pex ka tá'tu 'inkhë poht'i ri pēnti.

¿Nt'ani ki tá' re yë yahkha t'in be' mëni n tuh nawi xa' tá' re pà'ki pukha mu té 'ini be ribawi porque para tá' re nhori gi tá' re 'aati mura' kwati o gi tá' re 'pàari mura' n be' mëni?

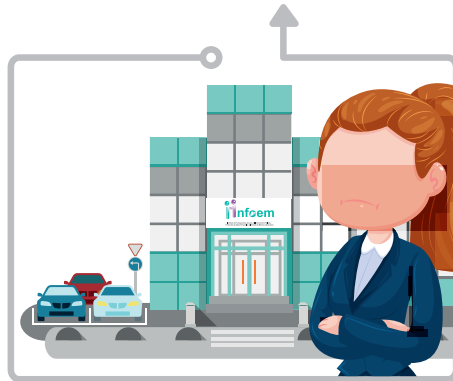
Tá' ho' siti n xunhyabi pex ka gi tá'tu 'inkhë be Unidad de Transparencia yoh tu kha kha o poht'i gi ri pënti.



Yahkha ki tá' re hëhya mura' n be' mëni para ri nhori t'in 'an hori be Unidad de Transparencia, ret'ëhë gi tá'tu 'inkhë pu tá' ho siti kut'a n hyabi pu ri pëya nt'ani ri yë.



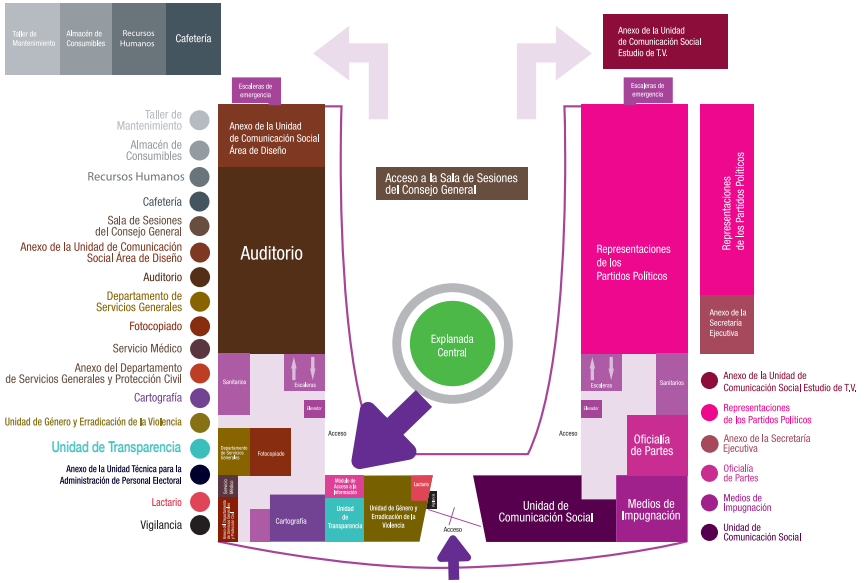
¿Nt'ani rú yë xi xa' tu bahyaki t'in be' mēni n tu pàkhë be xirbawì?



Yahkha tu pàkhë ne be' mēni xi xa' tu bahyak'i t'i mu chhori be xirbawì t'i na 'ih nawi pex ka r'ò nú ka'ch'i pì' be nenchowì pì' maani INFOEM o be Unidad de Transparencia t'i mu chhori be IEEM.

Na 'ih nawi ri pëya pohpu ma' kha ní' xirbawì o yoh tu pàkhë n be' mēni, 'im pa be Unidad de Transparencia t'i mu chori be IEEM, ret'ëwì ku' chhori be Paseo Tollocan, número 944, Planta Baja, Colonia Santa Ana Tlapaltitlán, C.P. 50160, ri penthë ga muxeni pì' las 09:00 ba gan rinta pì' las 17:00 para n runexi ba tán pì'ehnexi; o 'e ximpi n be' mēni pëkhi 01800 712 43 36 lada sin costo o 01 (722) 275 7300 extensión 3055, al fax 01 (722) 275 7300, extensiones 3055 y 8451, o pì' correo electrónico [transparencia@ieem.org.mx](mailto:transparencia@ieem.org.mx) o [juan.hernandez@ieem.org.mx](mailto:juan.hernandez@ieem.org.mx).

# PLANTA BAJA







Instituto Electoral del Estado de México  
Paseo Tollocan No. 944, Col. Santa Ana Tlapaltitlán,  
C.P. 50160, Toluca, Estado de México.

  IEEM Oficial   IEEM\_MX [www.ieem.org.mx](http://www.ieem.org.mx)